

Il Salmo Veglia pasquale - Proteggimi, o Dio.

Cumar M.

Mim Do Lam Re Sol Si4/3M Mim

$\text{♩} = 70$

Pro - teg - gi - mi, o Di - o: in te mi ri - fu - gio.

Mim SiM Sol Re

6

1) Il Signore è mia parte di eredità e mi - o ca - li - ce: nelle tue mani è la mi - a vi - ta.

Sol Do Lam Si4/3M

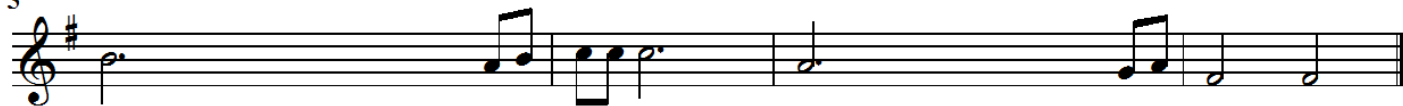
10

Io pongo sempre davanti a me il Si - gno-re, sta alla mia destra non potrò va-cil - la - re.



2) Per questo gioisce il mio cuore ed esulta la mi - a a - ni - ma; anche il mio corpo riposa al si - cu - ro,

5



perchè non abbandonerai la mia vita ne - gli in - fe - ri, nè lascerai che il tuo fedele ve - da la fos - sa.



3) Mi indicherai il sentiero del - la vi - ta, gioia piena alla tua pre - sen - za, dolcezza sen - za



fi - ne alla tu - a de - stra.