

# Salmo Responsoriale Battesimo del Signore anno B

Cumar M.

Fa Lam/mi Rem Sib7+ Solm Solm/sib Do4/3 Fa4/3

Coro/Salmista

♩ = 66

At-tin-ge-re - mo con gio-ia al-le sor - gen-ti del-la sal - vez - za.

Organo

5 Fa Do/mi Do#dim/mi Rem Sib/re Do

1) Ecco. Dio. è. la mia sal - vez - za; io. avrò. fiducia, non. a - vrò ti - mo - re, per - chè mia

9 Solm Rem Sib Do4 Do

forza. e. mio. canto. è. il Si - gno - re; egli. è. stato. la mia sal - vez - za.

Fa

Do

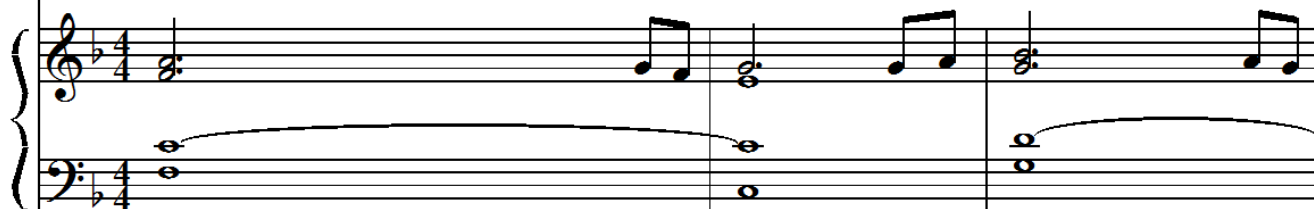
Solm

Salmista



2) Rendete grazie al Signore e invocate il suo no - me, pro-cla - mate fra i popoli le su-e

Organo



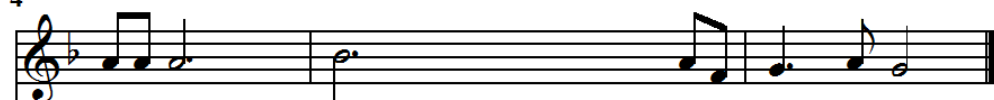
Rem

Sib

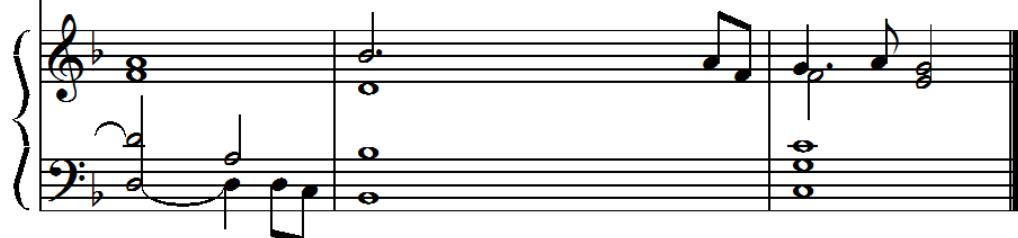
Do4

Do

4



o-pe-re, fate ricordare che il suo nome è su - bli - me.



Terza strofa come la prima:

Salmista



3) Cantate inni al Signore, perché ha fatto co - se ec - cel - se, le conosca tut - ta la

4



ter - ra. Canta ed e - sulta, tu che abi - ti in Sion, perché grande in mezzo a te è il Santo d'I-sra-

8



- e - le.