

Epifania del Signore

Cumar M.

♩ = 66 Fa Sib7+ Do Solm 7sib Do4 Do Fa4 Fa

Ti a-do-re - ran - no, Si - gno-re, tut-ti i po-po-li del-la ter - ra.

Fa Sib Do Do#dim Rem

1) O Dio, affida al Re il tuo di - rit - to, al figlio di re la tua giu - sti - zia;

5 Fa Lam Rem Sib7+ Do4 Do

egli giudichi il tuo popolo secon - do giu - sti - zia e i tuoi poveri secondo il di - rit - to.

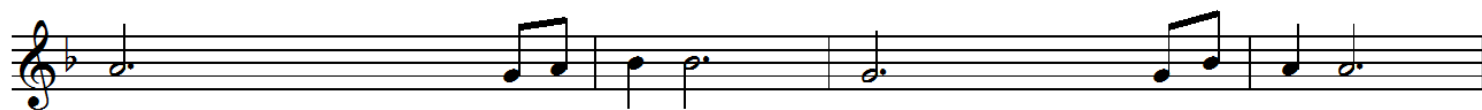


2) Nei suoi giorni fiorisca il giusto e abbon - di la pa - ce, finchè non si spen - ga la lu - na.

5



E d'òmini da ma-re a ma-re, dal fiume sino ai confini del-la ter - ra.



3) I re di Tarsis e delle isole porti - no tri - bu - ti i re di Saba e di Seba of - fra - no do - ni.

5



Tutti i re si pro - stri-no a lu - i, lo servano tut-te le gen - ti.



4) Perchè egli libererà il mise - ro che in - vo - ca e il povero che non tro - va a - iu - to.

5



Abbia pietà del debole e del mi-se-ro e salvi la vi-ta dei mi - se - ri.