

# Corpus Domini anno C

Cumar M.

Fa Rem Do Solm Do4 Do7 Fa4 Fa

♩ = 66

Tu sei sa-cer - do - te per sem-pre, Cri - sto Si - gno - re.

8

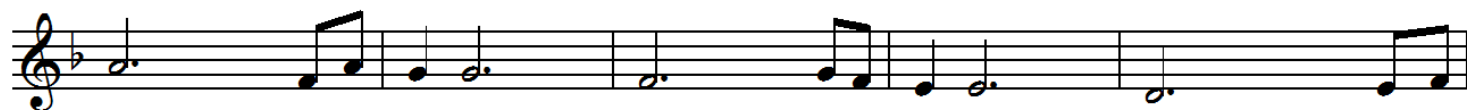
Fa Do Do#dim Rem

1) Oracolo del Signore al mio Si - gno - re: "Siedi alla mia destra finchè io ponga i tuoi ne-

11

La4 LaM Sib Do7

- mi - ci a sgabello dei tuoi pie - di\".



2) Lo scettro del tuo po - te - re                      stende il Signo-re da   Si - on:                      domina in mezzo ai tuoi ne-

6

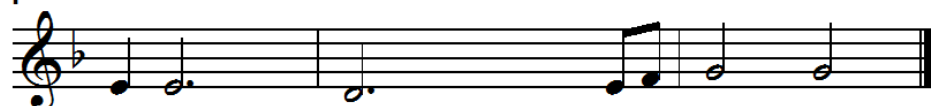


- mi - ci!

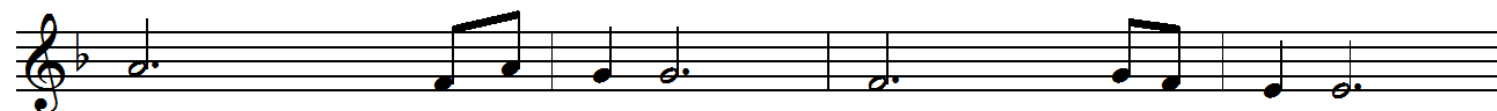


3) A te il principato nel giorno della tua potenza tra san - ti splen - do - ri;                      dal seno                      del - l'au-

4



- ro - ra,                      come rugiada, io ti ho ge-ne - ra - to.



4) Il Signore ha giurato e non si                      pen - te:                      "Tu sei sei sacerdo - te per                      sem - pre

5



al modo                      di Mel - chi - se - dek".