

Salmo Responsoriale IV Domenica di Pasqua anno A

anche IV Domenica di Quaresima anno A e XVI Domenica del Tempo Ordinario anno B

Cumar M.

♩ = 54

Re

Re7+

Sol

Re6

La4

La

Il Si - gno - re è il mi-o pa - sto - re: non man - co di nul - la.

Re

Fa#m

Sol

DoM

5

1) Il Signore è il mio pastore: non manco di nul - la. Su pascoli erbosi mi fa ri - po - sa - re,

DoM7+

Mim

Sol

La4

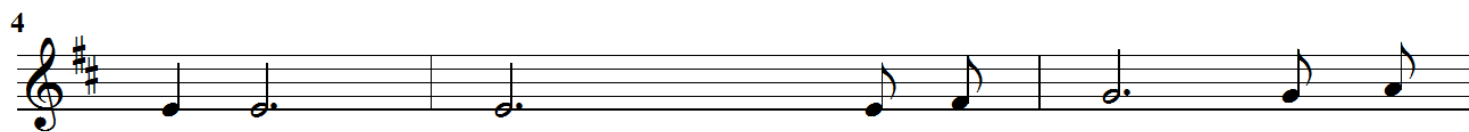
LaM

9

ad.acque.tranquille mi con - du - ce. Rin - franca.l'a - ni - ma mi - a.



2)Mi.guida.per.il.giusto.cammino.a.motivo.del su - o no - me. Anche.se.vado.per.una val - le.o-



- scu - ra, non.temo.alcun.male,.perché.tu sei con me. Il.tuo ba-



- stone.e.il.tuo.vincastro.mi.dannosi - cu - rez - za.



3)Davanti.a.me.tu.prepari u - na men - sa sotto.gli.occhi.dei miei ne - mi - ci.



Ungi.di.olio.il mi - o ca - po; il.mi-o cali - ce tra - boc - ca.R.



4)Sì,.bontà.e.fedeltà.mi.saran- no com - pa - gne tutti.i.giorni.della mi - a vi - ta,



abiterò.ancora.nella.casa.del Si - gno-re per lun-ghi gior - ni.